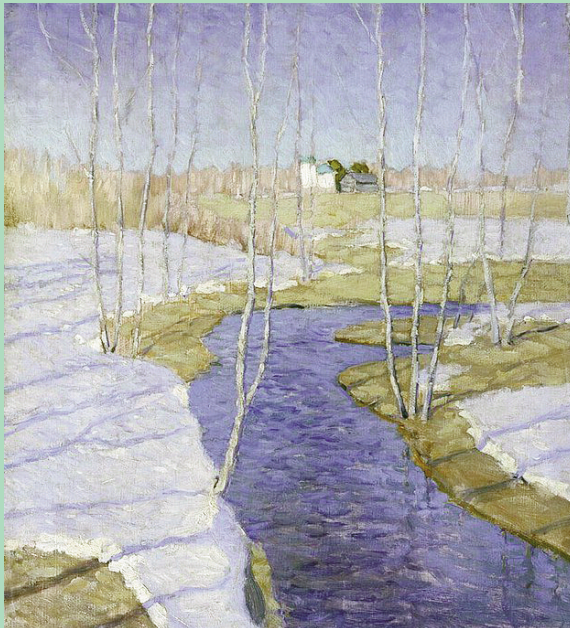




РОССИЙСКАЯ АКАДЕМИЯ ХУДОЖЕСТВ
НАУЧНО-ИССЛЕДОВАТЕЛЬСКИЙ ИНСТИТУТ
ТЕОРИИ И ИСТОРИИ ИЗОБРАЗИТЕЛЬНЫХ ИСКУССТВ РАХ

ПЕЙЗАЖ В РУССКОМ ИСКУССТВЕ ВТОРОЙ ПОЛОВИНЫ XIX – НАЧАЛА XX ВЕКА. ЭВОЛЮЦИЯ ЖАНРА

Международная научная конференция,
приуроченная к 150-летию со дня рождения
В.К. Бялыницкого-Бирули (1872–1957)
и выставке художника из собрания
Национального художественного музея Республики Беларусь



16–17 мая 2022 г.
г. Москва

ОРГКОМИТЕТ КОНФЕРЕНЦИИ

Толстая Наталия Владимировна

директор НИИ теории и истории изобразительных искусств РАХ

Усачева Светлана Владимировна

*заведующая Отделом русского искусства XVIII – начала XX века
НИИ теории и истории изобразительных искусств РАХ*

Давыдова Ольга Сергеевна

*ведущий научный сотрудник Отдела русского искусства
XVIII – начала XX века НИИ теории и истории изобразительных
искусств РАХ (координатор)*

Регистрация участников конференции: 16 мая с 10-00

Начало работы конференции: 16 мая и 17 мая в 10-30

Белый зал Российской академии художеств

Зал учёного совета НИИ РАХ

Москва, Пречистенка, 21

Конференция проходит в очном и заочном режимах

Предусмотрена трансляция на YouTube-канале РАХ

16 МАЯ

Белый зал Российской академии художеств

10.30 – 11.00 ПРИВЕТСТВИЯ

КАЛИНИН Виктор Григорьевич

*академик Российской академии художеств,
первый вице-президент Российской академии художеств,
заслуженный художник РФ*

ПРОКОПЦОВ Владимир Иванович

*генеральный директор Национального художественного музея
Республики Беларусь,
заслуженный деятель искусств Республики Беларусь*

ТОЛСТАЯ Наталия Владимировна

*член-корреспондент Российской академии художеств,
директор Научно-исследовательского института теории и истории
изобразительных искусств Российской академии художеств*

ЗОЛОТОВ Андрей Андреевич

*академик Российской академии художеств,
вице-президент Российской академии художеств,
заслуженный деятель искусств РФ*

11.00 УТРЕННЕЕ ЗАСЕДАНИЕ

Ведет заседание: Н.В. Толстая

СТРОГИНА Светлана Викентьевна

*Национальный художественный музей Республики Беларусь,
филиал «Музей В.К. Бялыницкого-Бирули», Могилев*

Музейная и выставочная презентация творчества В.К. Бялыницкого-Бирули в контексте эволюции пейзажного жанра

ЛИСАЙ Юлия Владимировна

Национальный художественный музей Республики Беларусь, Минск

Северные пейзажи Витольда Бялыницкого-Бирули: проблемы атрибуции произведений

САМБУР Марина Владимировна

Химкинская картинная галерея имени С.Н. Горшина

Картины и открытки В.К. Бялыницкого-Бирули в коллекции С.Н. Горшина

КРИВОНДЕНЧЕНКОВ Сергей Викторович

Государственный Русский музей, Санкт-Петербург

Неизвестные пейзажи русских художников из коллекции финского Ново-Валаамского монастыря

ВОЛОШКО Анна Васильевна

Государственный Русский музей, Санкт-Петербург

А.П. Боголюбов – «жанрист моря». Живопись двух французских периодов из собрания Государственного Русского музея

СУРОВЯТКИНА Елена Александровна

Российская Академия живописи, ваяния и зодчества Ильи Глазунова, Москва

Стилистические тенденции середины XIX века в работах учеников пейзажного класса Московского училища живописи и ваяния

13.30 – 14.30 ПЕРЕРЫВ

14.30 ДНЕВНОЕ ЗАСЕДАНИЕ

Ведет заседание: О.С. Давыдова

ЧУРАК Галина Сергеевна

Государственная Третьяковская галерея, Москва

Романтические тенденции в русской пейзажной живописи второй половины XIX века. (Алексей Саврасов, Федор Васильев, Архип Куинджи)

ХВОРОСТОВ Анатолий Семёнович

Орловский государственный университет имени И.С. Тургенева

Тожественные этюды Ф.А. Васильева и И.И. Шишкина

КУЗНЕЦОВА Марфа Вадимовна

Государственная Третьяковская галерея, Музей Павла и Сергея Третьяковых, Москва

Неоромантический пейзаж в творчестве Н.Н. Дубовского (1859–1918)

РЫМШИНА Татьяна Алексеевна

Институт бизнеса и дизайна, Москва

Развитие пейзажной концепции И.С. Остроухова в произведениях 1880–1890-х годов

ГУРЕНОВИЧ Мария Александровна

Государственный Русский музей, Санкт-Петербург

Импрессионистические опыты в пейзажных этюдах Я.Ф. Ционглинского (1858–1913)

ГЛАЗОВ Игорь Валерьевич

Московский государственный университет имени М.В. Ломоносова, Москва

Романтическая аллегория и русский пейзаж раннего символизма

17 МАЯ

Зал учёного совета НИИ РАХ

10.30 УТРЕННЕЕ ЗАСЕДАНИЕ

Ведет заседание: С.В. Усачева

ДАВЫДОВА Ольга Сергеевна

*Научно-исследовательский институт теории и истории изобразительных искусств
Российской академии художеств, Москва*

Эволюция жанра. Пейзажные аспекты мышления художников модерна

ХРУСЛОВА Надежда Леонидовна

Воронежский областной художественный музей имени И.Н. Крамского

Переустройство мира красотой: пейзаж в творчестве Елены Киселёвой

СТАРДУБЦЕВА Зинаида Борисовна

Российский государственный архив литературы и искусства, Москва

Люди лунного света. Ночные пейзажи в сценографии С.Ю. Судейкина и поэзии М.А. Кузмина

МАНУЧАРОВА Дарья Александровна

Государственная Третьяковская галерея, Москва

Ночные городские пейзажи в творчестве русских художников конца XIX – начала XX века

МИШАЧЕВА Ирина Валентиновна

РГУ им. А.Н. Косыгина, Москва

Пространственные модели лесного пейзажа в «сказочной» графике рубежа XIX–XX веков: образ и смысл

КАТЫШЕВ Иван Александрович

*Государственное Музейное объединение «Художественная культура Русского Севера»,
Музей художественного освоения Арктики им. А.А. Борисова, Архангельск*

Коллекция пейзажей первого художника Арктики А.А. Борисова в Музейном объединении «Художественная культура Русского Севера»

13.30 – 14.30 ПЕРЕРЫВ

14.30 ДНЕВНОЕ ЗАСЕДАНИЕ

Ведет заседание: О.С. Давыдова

СТУПИНА Ангелина Сергеевна

Саратовский государственный художественный музей имени А.Н. Радищева

Пейзаж в творчестве А.И. Савинова на рубеже XIX–XX столетий

МЕРЕЖНИКОВ Андрей Николаевич

*Уральский федеральный университет имени первого Президента России Б.Н. Ельцина,
Екатеринбург*

СТИХИНА Мария Игоревна

*Уральский федеральный университет имени первого Президента России Б.Н. Ельцина,
Екатеринбург*

Живописная архитектоника Николая Крымова

САВКИНА Анна Александровна

Санкт-Петербургский государственный музей-институт семьи Рерихов

Образ Родины в творчестве Н.К. Рериха 1890-х – 1920-х годов. От натурального вида к символу

ЗОТОВА Ольга Ивановна

Музей истории Дальнего Востока имени В. К. Арсеньева, Владивосток

Стилистические особенности пейзажа в творчестве приморского художника Иллариона Палшкова (1887–1954)

СЕМЕНКОВА **Елизавета Вадимовна**

РГПУ имени А.И. Герцена, Санкт-Петербург

Пейзажи Николая Лапшина 1920-х—1930-х годов как опыт фиксации Genius Loci

17.00

Открытие выставки

Витольда Каэтановича Бялыницкого-Бирули

в Музейно-выставочном комплексе

Российской академии художеств

(вход по пригласительным билетам)

