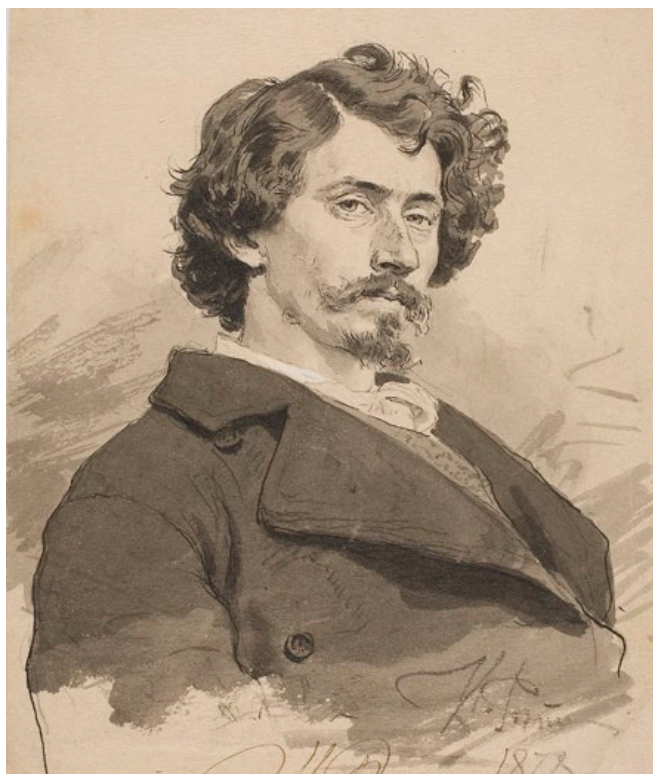


Государственная Третьяковская галерея  
Российский государственный гуманитарный университет  
Институт русского реалистического искусства  
Всероссийская творческая общественная организация «Союз художников России»

# ТВОРЧЕСТВО И. Е. РЕПИНА И ПРОБЛЕМЫ СОВРЕМЕННОГО РЕАЛИЗМА

К 170-ЛЕТИЮ СО ДНЯ РОЖДЕНИЯ ХУДОЖНИКА



**12/13**  
ноября  
**2014**

ПРОГРАММА НАУЧНОЙ КОНФЕРЕНЦИИ

12 ноября, среда

Государственная Третьяковская галерея, Лаврушинский переулок, 12,  
Конференц-зал Инженерного корпуса

**УТРЕННЕЕ ЗАСЕДАНИЕ 10:00–13:30**

---

**Вступительное слово**

Ирина Владимировна ЛЕБЕДЕВА

Ефим Иосифович ПИВОВАР

Алексей Николаевич АНАНЬЕВ

Андрей Николаевич КОВАЛЬЧУК

1. ВИКТОР ИВАНОВИЧ ИВАНОВ,  
*Народный художник СССР*  
**Значение репинской традиции  
для развития современного искусства**
2. ЕЛЕНА ВЛАДИМИРОВНА НЕСТЕРОВА,  
*Институт живописи, скульптуры и архитектуры имени И.Е. Репина*  
**Русалки в русской живописи 1870-х годов.  
Миф и реальность**
3. СЕРГЕЙ ВИКТОРОВИЧ КРИВОНДЕНЧЕНКОВ,  
*Государственный Русский музей*  
**Пейзаж в творчестве И.Е. Репина**
4. ТАТЬЯНА ВИТАЛЬЕВНА ЮДЕНКОВА,  
*Государственная Третьяковская галерея*  
**«Крестный ход в Курской губернии»:  
правда жизни или правда факта?**
5. НАТАЛЬЯ НИКОЛАЕВНА МУТЬЯ,  
*Санкт-Петербургский гуманитарный университет профсоюзов*  
**Аллюзивный аспект в исторической живописи И.Е. Репина.  
«Иван Грозный и сын его Иван 16 ноября 1581 года»**
6. НАТАЛЬЯ НИКОЛАЕВНА ПОПОВА,  
*Институт живописи, скульптуры и архитектуры имени И.Е. Репина*  
**И.Е. Репин и В.В. Стасов: полемика об академическом  
образовании в контексте художественных тенденций  
XIX–XX веков**

12 ноября, среда

Государственная Третьяковская галерея, Лаврушинский переулок, 12,  
Конференц-зал Инженерного корпуса

**ДНЕВНОЕ ЗАСЕДАНИЕ 14:30–18:00**

---

7. Елена Александровна Теркель,  
*Государственная Третьяковская галерея*  
**«В аду у Пифона». Полемика между И.Е. Репиным  
и Л.С. Бакстом в 1910 году**
8. Ольга Иосифовна Денисенко,  
*Харьковский художественный музей*  
**Т.Г. Шевченко и И.Е. Репин**
9. Ирина Леонидовна Альтер,  
*издательство Walter de Gruyter, Мюнхен*  
**Илья Репин в зеркале немецкой художественной критики**
10. Ольга Михайловна Шабунина,  
*Государственный институт искусствознания*  
**«Былое на Волге»: сюжеты И.Е. Репина  
в репертуаре великорусского оркестра В.В. Андреева**
11. Валерий Алексеевич Шишанов,  
*Витебский областной краеведческий музей*  
**Здравневские работы И.Е. Репина в русской художествен-  
ной критике конца XIX – начала XX века**
12. Татьяна Ивановна Седова,  
*Российский государственный гуманитарный университет*  
**Искусство ваяния в жизни и творчестве И.Е. Репина:  
личный опыт, критические суждения и оценки**
13. Татьяна Владимировна Иванова,  
*Институт русского реалистического искусства*  
**Традиции И.Е. Репина в отечественном искусстве XX века**

13 ноября, четверг

Институт русского реалистического искусства  
Дербеневская улица, д. 7, стр. 31, Картинная галерея, зал 3-го этажа

**УТРЕННЕЕ ЗАСЕДАНИЕ 10:00–13:30**

---

**Вступительное слово**

Виктор Иванович Иванов

1. Владимир Петрович Сысоев,  
*Российский государственный гуманитарный университет*  
**Репин и современная живопись**
2. Красимира Любеновна Лукичева,  
*Российский государственный гуманитарный университет*  
**Концепция реализма в теории искусства  
последних десятилетий XX – начала XXI века**
3. Елена Владимировна Грибоносорова-Гребнева,  
*Московский государственный университет*  
**Традиции репинского рисунка в портретной графике  
Петра Митурича**
4. Наталья Гавриловна Дружинкина,  
*Российский государственный гуманитарный университет*  
**К вопросу о значении творчества И.Е. Репина в развитии  
отечественного искусства второй половины XIX – начала  
XXI века**
5. Татьяна Юрьевна Пластова,  
*Московский государственный академический  
художественный институт имени В.И. Сурикова*  
**И. Репин – А. Пластов. Пути русского реализма**
6. Тамара Сергеевна Кружкова,  
*Государственная Третьяковская галерея*  
**Традиции И.Е. Репина в живописи Г.М. Коржева**
7. Светлана Михайловна Грачева,  
*Институт живописи, скульптуры и архитектуры имени И.Е. Репина*  
**Традиции И.Е. Репина в творчестве современных  
петербургских художников-академистов**

13 ноября, четверг

Институт русского реалистического искусства  
Дербеневская улица, д. 7, стр. 31, Картинная галерея, зал 3-го этажа

**ДНЕВНОЕ ЗАСЕДАНИЕ 14:30–18:00**

---

8. **НАТАЛИЯ ДМИТРИЕВНА КОРИНА,**  
*Музеи Московского Кремля*  
**Диалог поколений на рубеже столетий: И.Е. Репин  
и молодые художники-передвижники в конце XIX – начале  
XX века. (История пастельного портрета Анны Павловой)**
9. **ЛЮДМИЛА ИВАНОВНА АНДРУЩЕНКО,**  
*Музей-усадьба И.Е. Репина «Пенаты»*  
**Темы и сюжеты произведений И.Е. Репина  
в годы Первой мировой войны**
10. **СОФЬЯ АЛЕКСАНДРОВНА ЧАПКИНА,**  
*Научно-исследовательский институт РАХ*  
**Художественные открытки И.Е. Репина  
для издательства Общины св. Евгении**
11. **МАРГАРИТА ГЕОРГИЕВНА ПЛИЕВА,**  
*Ассоциация искусствоведов*  
**Сила и обаяние исходило из глубины правдивой,  
чистой и задумчивой натуры И.Е. Репина**
12. **СЕРГЕЙ ВАСИЛЬЕВИЧ КУЗАКОВ,**  
*комиссия «Старая Москва»*  
**Неопубликованные письма И.Е. Репина И.Е. Цветкову.  
По материалам отдела рукописей ГТГ**
13. **ТАМАРА ДЖАКЕШЕВНА ИСМАГУЛОВА,**  
*Российский институт истории искусств*  
**Творческий круг художника: сотрудники Российского  
института истории искусств – персонажи портретов  
И.Е. Репина (Деларов, Липгарт и другие)**
14. **ТАТЬЯНА ИВАНОВНА БОЙЦОВА,**  
*Всероссийская творческая общественная организация  
«Союз художников России»*  
**Дом творчества «Академическая дача»:  
традиции И.Е. Репина в современном контексте**
15. **СЕРГЕЙ АЛЕКСАНДРОВИЧ ГАВРИЛЯЧЕНКО,**  
*Московский государственный академический  
художественный институт имени В.И. Сурикова*  
**Суриков и Репин. Близкие далекие**

**Регламент докладов  
20 минут**

**Вход  
ПО ПРЕДЪЯВЛЕНИЮ  
ПРОГРАММЫ  
КОНФЕРЕНЦИИ  
ИЛИ ЕЕ ЭЛЕКТРОННОЙ  
ВЕРСИИ**

